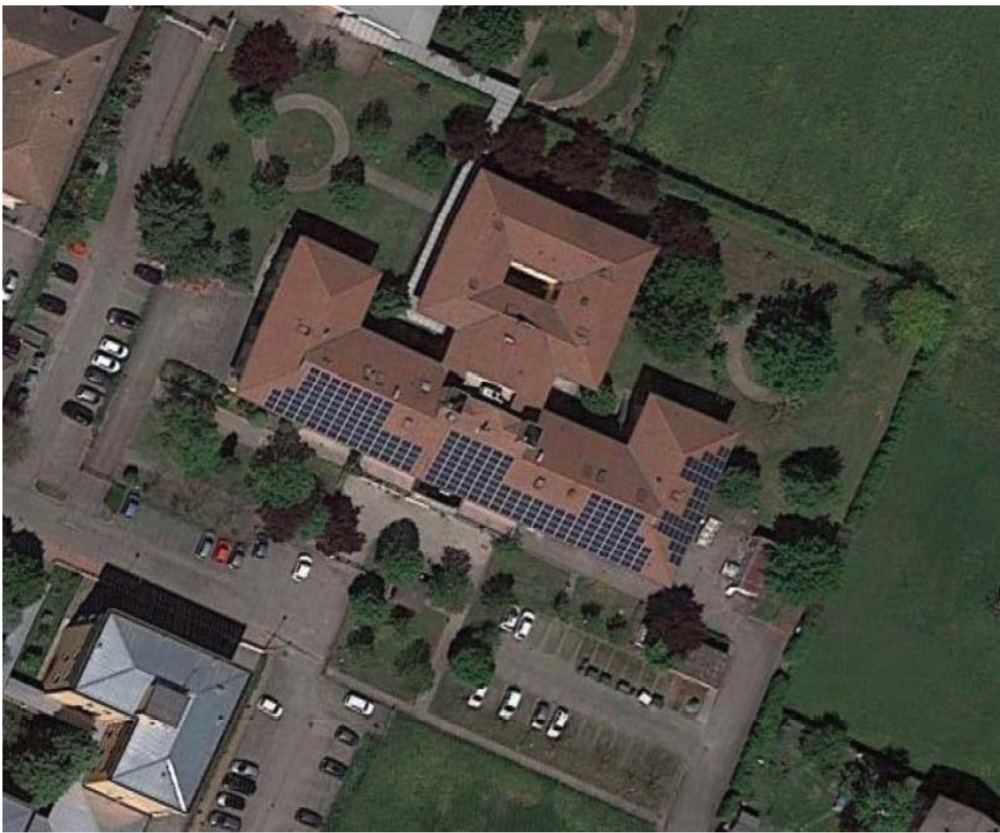




COMMITTENTE: Azienda Pubblica di Servizi alla Persona
– ASP Carlo Sartori –

CUP: G34H22000480005

**INTERVENTI DI RIQUALIFICAZIONE ED EFFICIENTAMENTO ENERGETICO
PRESSO LA C.R.A. ED IL C.D.
VILLA DIAMANTE DI CAMPEGINE, VIA VENETO 1.
PROGETTO ESECUTIVO**



TITOLO:
Abaco Serramenti

PROGETTISTA ARCHITETTONICO	COORDINATORE ALLA SICUREZZA	RESP. DEL PROCEDIMENTO	DIREZIONE LAVORI	DATA
Arch. Patrizia Benati	Geom. Alfonso Diletto	Arch. Patrizia Benati	Arch. Patrizia Benati	settembre 2024

n.progr.	TIPOLOGIA	DETTAGLI	LARGHEZZA SERRAMENTO (m)	ALTEZZA SERRAMENTO (m)	MQ SERRAMENTO	CARATTERISTICHE TELAIO	CARATTERISTICHE VETRO	OSCURANTE NUOVO	OSCURANTE ESISTENTE	DIMENSIONE OSCURANTE	ZANZARIERA
1	F17	porta a due ante a soffietto, vetrata elettrificata (porta ponzi)	1,84	2,07	3,81	alluminio		no	no		
2	F18	porta a due ante a soffietto, vetrata elettrificata (porta ponzi)	1,83	2,1	3,84	alluminio		no	no		
3	F1	VISTA ESTERNA:parte bassa 1,5x1 fissa e parte alta lato sx da 0,5x1,4 fisso e dx con finestra apertura a battente e vasistas verso l'interno di dimensioni 1x1,4	1,5	2,4	3,60	alluminio		si	si	3,60	inserire zanzariera da 1x1,4
4	F2	finestrino alto, anta unica ed apertura a vasistas	0,75	0,8		alluminio	opaco	no	no		inserire zanzariera
5	F2	finestrino alto, anta unica ed apertura a vasistas	0,75	0,8		alluminio	opaco	no	no		inserire zanzariera
6	F2	finestrino alto, anta unica ed apertura a vasistas	0,75	0,8		alluminio	opaco	no	no		inserire zanzariera
7	F3	VISTA ESTERNA:parte bassa 1,25x1 fissa e parte alta lato dx da 0,5x1,4 fisso e sx con finestra apertura a battente e vasistas verso l'interno di dimensioni 0,75x1,4	1,25	2,4	3,00	alluminio		si	si	3,00	inserire zanzariera 0,75x1,4
8	F4	finestra anta unica con apertura a vasistas e battente	1	1,4	1,40	alluminio	opaco	no	no	al momento è presente oscurante ma va rimosso	inserire zanzariera
9	F6	VISTA ESTERNA: finestra con lato sx fisso da 0,50x1,4 e lato dx con apertura a battente e vasistas da 0,7x1,4	1,25	1,4	1,75	alluminio		no	si	al momento è presente oscurante ma va rimosso	inserire zanzariera 0,7x1,4
10	F6	VISTA ESTERNA: finestra con lato dx fisso da 0,50x1,4 e lato sx con apertura a battente e vasistas da 0,7x1,5	1,25	1,4	1,75	alluminio		no	si	al momento è presente oscurante ma va rimosso	inserire zanzariera 0,7x1,4
11	F5	VISTA ESTERNA: porta finestra a due battenti, con anta piccola di sx da 0,5x2,4 e grande a dx da 1x2,4 con apertura verso esterno	1,5	2,4	3,60	alluminio		no	si	demolire 1 m sotto finestra per posa nuova portafinestra	
12	F5	VISTA ESTERNA: porta finestra a due battenti, con anta piccola di sx da 0,5x2,4 e grande a dx da 1x2,4 con apertura verso esterno	1,5	2,4	3,60	alluminio		no	no		
13	FX	porta in alluminio a battente con parte bassa areante a lamelle inclinate e parte alta fissa	1,25	2,1		alluminio		no	no		
14	FX	porta in alluminio a battente con parte bassa areante a lamelle inclinate e parte alta fissa	1,25	2,1		alluminio		no	no		
15	FX	porta finestra in alluminio con parte bassa areante a lamelle inclinate e parte alta sx 0,5 x 1,4 fissa e dx 1x1,4 battente e vasistas	1,5	2,4		alluminio		no	no		

n.progr.	TIPOLOGIA	DETTAGLI	LARGHEZZA SERRAMENTO (m)	ALTEZZA SERRAMENTO (m)	MQ SERRAMENTO	CARATTERISTICHE TELAIO	CARATTERISTICHE VETRO	OSCURANTE NUOVO	OSCURANTE ESISTENTE	DIMENSIONE OSCURANTE	ZANZARIERA
16	F5	VISTA ESTERNA: porta finestra a due battenti, con anta piccola di dx da 0,5x2,4 e grande a sx da 1x2,4 con apertura verso esterno	1,5	2,4		alluminio		no	no		
17	F6	finestra due ante da 0,6x1,4 con apertura a battente ed una a vasistas	1,25	1,4		alluminio		no	no		
18	F7	VISTA ESTERNA: finestra con parte bassa da 1,5x0,7 fissa e parte superiore da 1,5x0,7 apribile a vasistas	1,5	1,4		alluminio	vetro inferiore opaco	no	no		
19	F5	VISTA ESTERNA: U.E. 01: porta finestra a due battenti con maniglioni antipanico, anta piccola di dx da 0,5x2,4 e grande a sx da 1x2,4 con apertura verso esterno	1,5	2,4		alluminio		no	no		
20	F1	VISTA ESTERNA: parte bassa 1,5x1 fissa e parte alta lato dx da 0,5x1,4 fisso e dsx con finestra apertura a battente e vasistas verso l'interno di dimensioni 1x1,4	1,5	2,4	3,60	alluminio		sì	sì	3,60	inserire zanzariera da 1x1,4
21	F8	finestra alta apertura solo vasistas	1,25	0,4		alluminio		no	no		inserire zanzariera
22	F6	finestra due ante da 0,6x1,4 con apertura a battente ed una a vasistas	1,25	1,4	1,75	alluminio		sì	sì	1,75	inserire zanzariera da 1,25 x 1,4
23	F7	finestra due ante da 0,75x1,4 con apertura a battente ed una a vasistas	1,5	1,4	2,10	alluminio		sì	sì	2,10	inserire zanzariera
24	FX	porta in alluminio a battente con parte bassa areante a lamelle inclinate e parte alta fissa	1,07	2,47		alluminio		no	no		
25	F9	finestra alta con apertura solo vasistas	0,5	0,8		alluminio		no	no		inserire zanzariera
26	F9	finestra alta con apertura solo vasistas	0,5	0,8		alluminio		no	no		inserire zanzariera
27	F12	VISTA ESTERNA: porta finestra a due battenti, con anta piccola di dx da 0,25x2,4 e grande a sx da 1x2,4 con apertura verso esterno	1,25	2,4	3,00	alluminio		no	no	inserire veneziane interne	
28	F5	VISTA ESTERNA: U.E.04: porta finestra a due battenti, con anta piccola di sx da 0,5x2,4 e grande a dx da 1x2,4 con apertura verso esterno	1,5	2,4	3,60	alluminio		no	no	inserire veneziane interne	
29	F5	VISTA ESTERNA: porta finestra a due battenti, con anta piccola di dx da 0,5x2,4 e grande a sx da 1x2,4 con apertura verso esterno	1,5	2,4	3,60	alluminio		no	no	inserire veneziane interne	
30	F12	VISTA ESTERNA: porta finestra a due battenti, con anta piccola di sx da 0,25x2,4 e grande a dx da 1x2,4 con apertura verso esterno	1,25	2,4	3,00	alluminio		no	no	inserire veneziane interne	

n.progr.	TIPOLOGIA	DETTAGLI	LARGHEZZA SERRAMENTO (m)	ALTEZZA SERRAMENTO (m)	MQ SERRAMENTO	CARATTERISTICHE TELAIO	CARATTERISTICHE VETRO	OSCURANTE NUOVO	OSCURANTE ESISTENTE	DIMENSIONE OSCURANTE	ZANZARIERA
31	F8	finestra alta apertura solo vasistas	1,25	0,4		alluminio		no	no		inserire zanzariera
32	F10	finestra alta apertura solo vasistas	0,8	1		alluminio	vetro opaco	no	no		inserire zanzariera
33	FX	porta in alluminio a battente con parte bassa areante a lamelle inclinate e parte alta fissa	1,09	2,4		alluminio		no	no		
34	F11	finestra con 1 anta fissa ed una con apertura a scorrevole sull'altra (di uguali dimensioni)	2,5	1,4	3,50	alluminio		sì	sì	3,50	inserire zanzariera 1,2X1,4
35	F3	VISTA ESTERNA:parte bassa 1,25x1 fissa e parte alta lato dx da 0,5x1,4 fisso e sx con finestra apertura a battente e vasistas verso l'interno di dimensioni 0,75x1,4	1,25	2,4	3,00	alluminio		sì	sì	3,00	inserire zanzariera 0,75x1,4
36	F12	porta finestra anta unica con apertura verso esterno	1,25	2,4	3,00	alluminio		no	sì		
37	F5	VISTA ESTERNA: U.E.0X: porta finestra a due battenti, con anta piccola di dx da 0,5x2,4 e grande a sx da 1x2,4 con apertura verso esterno	1,5	2,4	3,60	alluminio		no	no		aggiungere veneziane interne su parte vetrata
38	F7	finestra due ante da 0,75x1,4 con apertura a battente ed una a vasistas	1,5	1,4	2,10	alluminio		sì	no		inserire zanzariera
39	F1	VISTA ESTERNA:parte bassa 1,5x1 fissa e parte alta lato sx da 0,5x1,4 fisso e dx con finestra apertura a battente e vasistas verso l'interno di dimensioni 1x1,4	1,5	2,4	3,60	alluminio		sì	no		inserire zanzariera da 1x1,4
40	F8	finestra alta apertura solo vasistas	1,25	0,4		alluminio		no	no		inserire zanzariera
41	F8	finestra alta apertura solo vasistas	1,25	0,4		alluminio		no	no		inserire zanzariera
42	F1	VISTA ESTERNA:parte bassa 1,5x1 fissa e parte alta lato dx da 0,5x1,4 fisso e sx con finestra apertura a battente e vasistas verso l'interno di dimensioni 1x1,4	1,5	2,4	3,60	alluminio		no	no		inserire zanzariera da 1x1,4
43	F7	finestra due ante da 0,75x1,4 con apertura a battente ed una a vasistas	1,5	1,4	2,10	alluminio		no	no		inserire zanzariera
44	F5	VISTA ESTERNA: U.E.06: porta finestra a due battenti, con anta piccola di sx da 0,5x2,4 e grande a dx da 1x2,4 con apertura verso esterno	1,5	2,4	3,60	alluminio		no	no		
45	F1	VISTA ESTERNA:parte bassa 1,5x1 fissa e parte alta lato sx da 0,5x1,4 fisso e dx con finestra apertura a battente e vasistas verso l'interno di dimensioni 1x1,4	1,5	2,4	3,60	alluminio		no	sì		inserire zanzariera da 1x1,4

n.progr.	TIPOLOGIA	DETTAGLI	LARGHEZZA SERRAMENTO (m)	ALTEZZA SERRAMENTO (m)	MQ SERRAMENTO	CARATTERISTICHE TELAIO	CARATTERISTICHE VETRO	OSCURANTE NUOVO	OSCURANTE ESISTENTE	DIMENSIONE OSCURANTE	ZANZARIERA
46	F10	finestra alta apertura solo vasistas	0,8	1		alluminio	vetro opaco	no	no		inserire zanzariera
47	F10	finestra alta apertura solo vasistas	0,8	1		alluminio	vetro opaco	no	no		inserire zanzariera
48	F3	VISTA ESTERNA: parte bassa 1,25x1 fissa e parte alta lato dx da 0,5x1,4 fisso e sx con finestra apertura a battente e vasistas verso l'interno di dimensioni 0,75x1,4	1,25	2,4		alluminio	vetro inferiore opaco	no	sì	inserire veneziane interne	inserire zanzariera 0,75x1,4
49	F10	finestra alta apertura solo vasistas	0,8	1	0,80	alluminio		no	no		inserire zanzariera
50	F10	finestra alta apertura solo vasistas	0,8	1	0,80	alluminio		no	no		inserire zanzariera
51	F10	finestra alta apertura solo vasistas	0,8	1	0,80	alluminio		no	no		inserire zanzariera
52	F8	finestra alta apertura solo vasistas	1,25	0,4	0,50	alluminio		no	no		inserire zanzariera
53	F12	VISTA ESTERNA: porta finestra a due battenti, con anta piccola di dx da 0,25x2,4 e grande a sx da 1x2,4 con apertura verso esterno	1,25	2,4	3,00	alluminio		no	no	inserire veneziane interne	
54	F5	VISTA ESTERNA: porta finestra a due battenti, con anta piccola di sx da 0,5x2,4 e grande a dx da 1x2,4 con apertura verso esterno	1,5	2,4	3,6	alluminio		no	no		
55	F5	VISTA ESTERNA: U.E.05: porta finestra a due battenti, con anta piccola di dx da 0,5x2,4 e grande a sx da 1x2,4 con apertura verso esterno	1,5	2,4	3,6	alluminio		no	no	inserire veneziane interne	
56	F12	VISTA ESTERNA: porta finestra a due battenti, con anta piccola di sx da 0,25x2,4 e grande a dx da 1x2,4 con apertura verso esterno	1,25	2,4	3,00	alluminio		no	no	inserire veneziane interne	
57	F9	finestra alta con apertura solo vasistas	0,5	0,8		alluminio	vetro opaco	no	no		inserire zanzariera
58	F9	finestra alta con apertura solo vasistas	0,5	0,8		alluminio	vetro opaco	no	no		inserire zanzariera
59	FX	porta in alluminio a battente con parte bassa areante a lamelle inclinate e parte alta fissa	1,07	2,47		alluminio		no	no		
60	F7	VISTA ESTERNA: finestra con parte bassa da 1,5x0,7 fissa e parte superiore da 1,5x0,7 apribile a vasistas	1,5	1,4		alluminio	vetro inferiore opaco	no	no		

n.progr.	TIPOLOGIA	DETTAGLI	LARGHEZZA SERRAMENTO (m)	ALTEZZA SERRAMENTO (m)	MQ SERRAMENTO	CARATTERISTICHE TELAIO	CARATTERISTICHE VETRO	OSCURANTE NUOVO	OSCURANTE ESISTENTE	DIMENSIONE OSCURANTE	ZANZARIERA
61	F6	finestra due ante da 0,6x1,4 con apertura a battente ed una a vasistas	1,25	1,4		alluminio		no	no		
62	F6	finestra due ante da 0,6x1,4 con apertura a battente ed una a vasistas	1,25	1,4		alluminio		no	no		
63	F7	VISTA ESTERNA: finestra con parte bassa da 1,5x0,7 fissa e parte superiore da 1,5x0,7 apribile a vasistas	1,5	1,4		alluminio	vetro inferiore opaco	no	no		
64	F5	VISTA ESTERNA: porta finestra a due battenti, con anta piccola di dx da 0,5x2,4 e grande a sx da 1x2,4 con apertura verso esterno	1,5	2,4		alluminio	vetri opachi	no	no		
65	F13	finestra anta unica con apertura solo vasistas	0,75	1,4		alluminio	vetro opaco	no	no		inserire zanzariera
66	F13	finestra anta unica con apertura solo vasistas	0,75	1,4		alluminio	vetro opaco	no	no		inserire zanzariera
67	F2	finestrino alto, anta unica ed apertura a vasistas	0,75	0,8		alluminio	opaco	no	no		inserire zanzariera
68	F2	finestrino alto, anta unica ed apertura a vasistas	0,75	0,8		alluminio	opaco	no	no		inserire zanzariera
69	F2	finestrino alto, anta unica ed apertura a vasistas	0,75	0,8		alluminio	opaco	no	no		inserire zanzariera
70	F2	finestrino alto, anta unica ed apertura a vasistas	0,75	0,8		alluminio	opaco	no	no		inserire zanzariera
71	F14	finestra con parte bassa 0,8x0,7 fissa e parte alta stesse misure con apertura solo vasistas	0,8	1,4	1,12	alluminio	vetro inferiore opaco	no	no		inserire zanzariera
72	F5	VISTA ESTERNA: U.E.09: porta finestra a due battenti, con anta piccola di sx da 0,5x2,4 e grande a dx da 1x2,4 con apertura verso esterno	1,5	2,4	3,6	alluminio	vetri opachi	no	no		
73	F19	finestra con parte bassa 1,6x0,75 fissa e parte alta stesse misure con apertura solo vasistas	1,6	1,5		alluminio	vetro inferiore opaco	no	no		inserire zanzariera da 1,60x0,75
74	FX	porta in alluminio a battente con parte bassa areante a lamelle inclinate e parte alta fissa vetrata	1,05	2,1		alluminio	vetro superiore	no	no		
75	FX	porta in alluminio a battente con parte bassa areante a lamelle inclinate e parte alta fissa vetrata	1,05	2,1		alluminio	vetro superiore	no	no		

n.progr.	TIPOLOGIA	DETTAGLI	LARGHEZZA SERRAMENTO (m)	ALTEZZA SERRAMENTO (m)	MQ SERRAMENTO	CARATTERISTICHE TELAIO	CARATTERISTICHE VETRO	OSCURANTE NUOVO	OSCURANTE ESISTENTE	DIMENSIONE OSCURANTE	ZANZARIERA
76	F19	finestra due ante da 0,8x1,5 con apertura a battente ed una a vasistas	1,6	1,5		alluminio	vetri opachi	no	no		inserire zanzariera
77	F23	finestra con parte bassa 1,5x0,75 fissa e parte alta stesse misure con apertura solo vasistas	1,5	1,5		alluminio	vetri opachi	no	no		inserire zanzariera da 1,50x0,75
78	F6	finestra due ante da 0,6x1,4 con apertura a battente	1,25	1,4		alluminio	vetri opachi	no	no		
79	F6	finestra due ante da 0,6x1,4 con apertura a battente	1,25	1,4		alluminio	vetri opachi	no	no		
80	F15	VISTA ESTERNA: U.E.08: porta finestra a due battenti, ante simmetriche da 0,9x2,4 con apertura verso esterno	1,8	2,4	4,32	alluminio		no	no		
81	F2	finestrino alto, anta unica ed apertura a vasistas	0,75	0,8		alluminio	opaco	no	no		inserire zanzariera
82	F6	finestra due ante da 0,6x1,4 con apertura a battente ed una a vasistas	1,25	1,4	1,75	alluminio	vetri opachi	no	no		inserire zanzariera da 1,25 x 1,4
83	F5	porta finestra a due ante, una fissa da 0,5x2,4 con lamelle alluminio per areazione e l'altra a dx da 1x2,4 apribile a porta	1,5	2,4		alluminio		no	no	acquistare nuova tenda a cappottina per ombreggiare dall'esterno	
84	F7	finestra a due ante da 0,75x1,40 a battente e una con apertura anche a vasistas	1,5	1,4		alluminio		no	sì	rimuovere esistente - acquistare nuova tenda a cappottina per ombreggiare dall'esterno	
85	F16	porta vetrata anta unica con apertura a battente verso esterno	1,25	2,4		alluminio		no	no		
86	F13	finestra anta unica con apertura a battente e vasistas	0,75	1,4		alluminio		no	no		
87	F1	VISTA ESTERNA: parte bassa 1,5x1 fissa e parte alta lato sx da 0,5x1,4 fisso e dx con finestra apertura a battente e vasistas verso l'interno di dimensioni 1x1,4	1,5	2,4	3,60	alluminio		no	sì	al momento è presente oscurante ma va rimosso	inserire zanzariera da 1x1,4
88	F1	VISTA ESTERNA: parte bassa 1,5x1 fissa e parte alta lato dx da 0,5x1,4 fisso e sx con finestra apertura a battente e vasistas verso l'interno di dimensioni 1x1,4	1,5	2,4	3,60	alluminio		no	sì	al momento è presente oscurante ma va rimosso	inserire zanzariera da 1x1,4
89	F1	VISTA ESTERNA: parte bassa 1,5x1 fissa e parte alta lato sx da 0,5x1,4 fisso e dx con finestra apertura a battente e vasistas verso l'interno di dimensioni 1x1,4	1,5	2,4	3,60	alluminio		no	sì	al momento è presente oscurante ma va rimosso	inserire zanzariera da 1x1,4
90	F5	VISTA ESTERNA: porta finestra a due battenti, con anta piccola di dx da 0,5x2,4 e grande a sx da 1x2,4 con apertura verso esterno e serratura con chiave	1,5	2,4	3,6	alluminio		no	sì	al momento è presente oscurante interno ma va rimosso	

n.progr.	TIPOLOGIA	DETTAGLI	LARGHEZZA SERRAMENTO (m)	ALTEZZA SERRAMENTO (m)	MQ SERRAMENTO	CARATTERISTICHE TELAIO	CARATTERISTICHE VETRO	OSCURANTE NUOVO	OSCURANTE ESISTENTE	DIMENSIONE OSCURANTE	ZANZARIERA
91	F13	finestra anta unica con apertura a battente e vasistas	0,75	1,4		alluminio		no	no		
92	F5	VISTA ESTERNA: porta finestra a due battenti, con anta piccola di sx da 0,5x2,4 e grande a dx da 1x2,4 con apertura verso interno e serratura con chiave	1,5	2,4	3,60	alluminio		no	no		
93	F8	finestra alta apertura solo vasistas	1,25	0,4		alluminio		no	no		inserire zanzariera
94	F8	finestra alta apertura solo vasistas	1,25	0,4		alluminio		no	no		inserire zanzariera
95	F8	finestra alta apertura solo vasistas	1,25	0,4		alluminio		no	no		inserire zanzariera
96	F23	finestra a due ante da 0,75x1,40 a battente e una con apertura anche a vasistas	1,5	1,5	2,25	alluminio		no	no		inserire zanzariera
97	F23	finestra a due ante da 0,75x1,40 a battente e una con apertura anche a vasistas	1,5	1,5	2,25	alluminio		no	no		inserire zanzariera
98	FX	porta in alluminio a battente con parte bassa areante a lamelle inclinate e parte alta fissa	1,05	2,4		alluminio		no	no		
99	F23	finestra a due ante da 0,75x1,40 a battente e una con apertura anche a vasistas	1,5	1,5	2,25	alluminio		no	no		inserire zanzariera
100	F7	finestra due ante da 0,75x1,4 con apertura a battente ed una a vasistas	1,5	1,4	2,10	alluminio		no	no		inserire zanzariera
101	F7	finestra due ante da 0,75x1,4 con apertura a battente ed una a vasistas	1,5	1,4	2,10	alluminio		no	no		inserire zanzariera
102	F7	finestra due ante da 0,75x1,4 con apertura a battente ed una a vasistas	1,5	1,4	2,10	alluminio		no	no		inserire zanzariera
103	F7	finestra due ante da 0,75x1,4 con apertura a battente ed una a vasistas	1,5	1,4	2,10	alluminio		no	no		inserire zanzariera
104	F7	finestra due ante da 0,75x1,4 con apertura a battente ed una a vasistas	1,5	1,4	2,10	alluminio		no	no		inserire zanzariera
105	F1	VISTA ESTERNA: parte bassa 1,5x1 fissa e parte alta lato sx da 0,5x1,4 fisso e dx con finestra apertura a battente e vasistas verso l'interno di dimensioni 1x1,4	1,5	2,4	3,60	alluminio		no	no		inserire zanzariera da 1x1,4

n.progr.	TIPOLOGIA	DETTAGLI	LARGHEZZA SERRAMENTO (m)	ALTEZZA SERRAMENTO (m)	MQ SERRAMENTO	CARATTERISTICHE TELAIO	CARATTERISTICHE VETRO	OSCURANTE NUOVO	OSCURANTE ESISTENTE	DIMENSIONE OSCURANTE	ZANZARIERA
106	F1	VISTA ESTERNA:parte bassa 1,5x1 fissa e parte alta lato sx da 0,5x1,4 fisso e dx con finestra apertura a battente e vasistas verso l'interno di dimensioni 1x1,4	1,5	2,4	3,60	alluminio		no	no		inserire zanzariera da 1x1,4
107	F1	VISTA ESTERNA:parte bassa 1,5x1 fissa e parte alta lato sx da 0,5x1,4 fisso e dx con finestra apertura a battente e vasistas verso l'interno di dimensioni 1x1,4	1,5	2,4	3,60	alluminio		no	no		inserire zanzariera da 1x1,4
108	F2	finestrino alto, anta unica ed apertura a vasistas	0,8	0,8		alluminio		no	no		inserire zanzariera
109	F20	porta finestra anta unica con apertura verso esterno	0,8	2,4	1,92	alluminio		sì	sì	1,92	inserire zanzariera
110	F8	finestra alta apertura solo vasistas	1,25	0,4		alluminio		no	no		inserire zanzariera
111	F1	VISTA ESTERNA:parte bassa 1,5x1 fissa e parte alta lato sx da 0,5x1,4 fisso e dx con finestra apertura a battente e vasistas verso l'interno di dimensioni 1x1,4	1,5	2,4	3,60	alluminio		sì	sì	3,60	inserire zanzariera da 1x1,4
112	F1	VISTA ESTERNA:parte bassa 1,5x1 fissa e parte alta lato dx da 0,5x1,4 fisso e sx con finestra apertura a battente e vasistas verso l'interno di dimensioni 1x1,4	1,5	2,4	3,60	alluminio		sì	sì	3,60	inserire zanzariera da 1x1,4
113	F8	finestra alta apertura solo vasistas	1,25	0,4		alluminio		no	no		inserire zanzariera
114	F21	parte inferiore 1x1 fissa e parte superiore con anta unica 1x1,4 apertura a battente e vasistas	1	2,4	2,40	alluminio	vetro inferiore opaco	no	sì	rimuovere l'esistente	inserire zanzariera da 1x1,4
115	F21	parte inferiore 1x1 fissa e parte superiore con anta unica 1x1,4 apertura a battente e vasistas	1	2,4	2,40	alluminio		sì	sì	2,40	inserire zanzariera da 1x1,4
116	F8	finestra alta apertura solo vasistas	1,25	0,4		alluminio		no	no		inserire zanzariera
117	F8	finestra alta apertura solo vasistas	1,25	0,4		alluminio		no	no		inserire zanzariera
118	F1	VISTA ESTERNA:parte bassa 1,5x1 fissa e parte alta lato sx da 0,5x1,4 fisso e dx con finestra apertura a battente e vasistas verso l'interno di dimensioni 1x1,4	1,5	2,4	3,60	alluminio		sì	sì	3,60	inserire zanzariera da 1x1,4
119	F1	VISTA ESTERNA:parte bassa 1,5x1 fissa e parte alta lato dx da 0,5x1,4 fisso e sx con finestra apertura a battente e vasistas verso l'interno di dimensioni 1x1,4	1,5	2,4	3,60	alluminio		sì	sì	3,60	inserire zanzariera da 1x1,4
120	F8	finestra alta apertura solo vasistas	1,25	0,4		alluminio		no	no		inserire zanzariera

n.progr.	TIPOLOGIA	DETTAGLI	LARGHEZZA SERRAMENTO (m)	ALTEZZA SERRAMENTO (m)	MQ SERRAMENTO	CARATTERISTICHE TELAIO	CARATTERISTICHE VETRO	OSCURANTE NUOVO	OSCURANTE ESISTENTE	DIMENSIONE OSCURANTE	ZANZARIERA
121	F1	VISTA ESTERNA:parte bassa 1,5x1 fissa e parte alta lato dx da 0,5x1,4 fisso e sx con finestra apertura a battente e vasistas verso l'interno di dimensioni 1x1,4	1,5	2,4	3,60	alluminio		sì	sì	3,60	inserire zanzariera da 1x1,4
122	F1	VISTA ESTERNA:parte bassa 1,5x1 fissa e parte alta lato sx da 0,5x1,4 fisso e dx con finestra apertura a battente e vasistas verso l'interno di dimensioni 1x1,4	1,5	2,4	3,60	alluminio		sì	sì	3,60	inserire zanzariera da 1x1,4
123	F8	finestra alta apertura solo vasistas	1,25	0,4		alluminio		no	no		inserire zanzariera
124	F8	finestra alta apertura solo vasistas	1,25	0,4		alluminio		no	no		inserire zanzariera
125	F1	VISTA ESTERNA:parte bassa 1,5x1 fissa e parte alta lato dx da 0,5x1,4 fisso e sx con finestra apertura a battente e vasistas verso l'interno di dimensioni 1x1,4	1,5	2,4	3,60	alluminio		sì	sì	3,60	inserire zanzariera da 1x1,4
126	F5	VISTA ESTERNA: U.E.10: porta finestra a due battenti, con anta piccola di dx da 0,5x2,4 e grande a sx da 1x2,4 con apertura verso esterno	1,5	2,4	3,6	alluminio		no	no		
127	F1	VISTA ESTERNA:parte bassa 1,5x1 fissa e parte alta lato dx da 0,5x1,4 fisso e sx con finestra apertura a battente e vasistas verso l'interno di dimensioni 1x1,4	1,5	2,4	3,60	alluminio		sì	sì	3,60	inserire zanzariera da 1x1,4
128	F8	finestra alta apertura solo vasistas	1,25	0,4		alluminio		no	no		inserire zanzariera
129	F8	finestra alta apertura solo vasistas	1,25	0,4		alluminio		no	no		inserire zanzariera
130	F1	VISTA ESTERNA:parte bassa 1,5x1 fissa e parte alta lato sx da 0,5x1,4 fisso e dx con finestra apertura a battente e vasistas verso l'interno di dimensioni 1x1,4	1,5	2,4	3,60	alluminio		sì	sì	3,60	inserire zanzariera da 1x1,4
131	F21	porta finestra ad anta unica con vetro diviso ad altezza 1m ed apertura verso l'esterno	1	2,4	2,40	alluminio		no	no		inserire zanzariera
132	F2	finestrino alto, anta unica ed apertura a vasistas	0,75	0,8		alluminio		no	no		inserire zanzariera
133	F2	finestrino alto, anta unica ed apertura a vasistas	0,75	0,8		alluminio		no	no		inserire zanzariera
134	F1	VISTA ESTERNA:parte bassa 1,5x1 fissa e parte alta lato sx da 0,5x1,4 fisso e dx con finestra apertura a battente e vasistas verso l'interno di dimensioni 1x1,4	1,5	2,4	3,60	alluminio		sì	sì	3,60	inserire zanzariera da 1x1,4
135	F1	VISTA ESTERNA:parte bassa 1,5x1 fissa e parte alta lato dx da 0,5x1,4 fisso e sx con finestra apertura a battente e vasistas verso l'interno di dimensioni 1x1,4	1,5	2,4	3,60	alluminio		sì	sì	3,60	inserire zanzariera da 1x1,4

n.progr.	TIPOLOGIA	DETTAGLI	LARGHEZZA SERRAMENTO (m)	ALTEZZA SERRAMENTO (m)	MQ SERRAMENTO	CARATTERISTICHE TELAIO	CARATTERISTICHE VETRO	OSCURANTE NUOVO	OSCURANTE ESISTENTE	DIMENSIONE OSCURANTE	ZANZARIERA
136	F12	VISTA ESTERNA: porta finestra a due battenti, con anta piccola di sx da 0,25x2,4 e grande a dx da 1x2,4 con apertura verso esterno	1,25	2,4	3,00	alluminio		no	sì		
137	F1	VISTA ESTERNA:parte bassa 1,5x1 fissa e parte alta lato dx da 0,5x1,4 fisso e sx con finestra apertura a battente e vasistas verso l'interno di dimensioni 1x1,4	1,5	2,4	3,60	alluminio		sì	sì	3,60	inserire zanzariera da 1x1,4
138	F8	finestra alta apertura solo vasistas	1,25	0,4		alluminio		no	no		inserire zanzariera
139	F1	VISTA ESTERNA:parte bassa 1,5x1 fissa e parte alta lato sx da 0,5x1,4 fisso e dx con finestra apertura a battente e vasistas verso l'interno di dimensioni 1x1,4	1,5	2,4	3,60	alluminio		sì	sì	3,60	inserire zanzariera da 1x1,4
140	F1	VISTA ESTERNA:parte bassa 1,5x1 fissa e parte alta lato dx da 0,5x1,4 fisso e sx con finestra apertura a battente e vasistas verso l'interno di dimensioni 1x1,4	1,5	2,4	3,60	alluminio		sì	sì	3,60	inserire zanzariera da 1x1,4
141	F8	finestra alta apertura solo vasistas	1,25	0,4		alluminio		no	no		inserire zanzariera
142	F1	VISTA ESTERNA:parte bassa 1,5x1 fissa e parte alta lato sx da 0,5x1,4 fisso e dx con finestra apertura a battente e vasistas verso l'interno di dimensioni 1x1,4	1,5	2,4	3,60	alluminio		sì	sì	3,60	inserire zanzariera da 1x1,4
143	F20	finestra con parte inferiore da 0,8x1 fissa e parte superiore 0,8x1,4 apribile a battente e vasistas in anta unica	0,8	2,4	1,92	alluminio		sì	sì	1,92	inserire zanzariera da 0,8 x 1,4
144	F22	VISTA ESTERNA:parte bassa 1,35x1 fissa e parte alta lato dx da 0,55x1,4 fisso e sx con finestra apertura a battente e vasistas verso l'interno di dimensioni 0,80x1,4	1,35	2,4	3,24	alluminio		sì	sì	3,24	erire zanzariera da 0,80 x
145	F10	finestra alta apertura solo vasistas	0,8	1		alluminio	vetro opaco	no	no		inserire zanzariera
146	F5	VISTA ESTERNA: U.E. 11: porta finestra a due battenti con maniglioni antipanico, anta piccola di dx da 0,5x2,4 e grande a sx da 1x2,4 con apertura verso esterno	1,5	2,4		alluminio		no	no		
147	F10	finestra alta apertura solo vasistas	0,8	1		alluminio	vetro opaco	no	no		inserire zanzariera
148	F22	VISTA ESTERNA:parte bassa 1,35x1 fissa e parte alta lato sx da 0,55x1,4 fisso e dx con finestra apertura a battente e vasistas verso l'interno di dimensioni 0,80x1,4	1,35	2,4	3,24	alluminio		sì	sì	3,24	erire zanzariera da 0,80 x
149	F20	finestra con parte inferiore da 0,8x1 fissa e parte superiore 0,8x1,4 apribile a battente e vasistas in anta unica	0,8	2,4	1,92	alluminio		sì	sì	1,92	inserire zanzariera da 0,8 x 1,4
150	F1	VISTA ESTERNA:parte bassa 1,5x1 fissa e parte alta lato dx da 0,5x1,4 fisso e sx con finestra apertura a battente e vasistas verso l'interno di dimensioni 1x1,4	1,5	2,4	3,60	alluminio		sì	sì	3,60	inserire zanzariera da 1x1,4

n.progr.	TIPOLOGIA	DETTAGLI	LARGHEZZA SERRAMENTO (m)	ALTEZZA SERRAMENTO (m)	MQ SERRAMENTO	CARATTERISTICHE TELAIO	CARATTERISTICHE VETRO	OSCURANTE NUOVO	OSCURANTE ESISTENTE	DIMENSIONE OSCURANTE	ZANZARIERA
151	F8	finestra alta apertura solo vasistas	1,25	0,4		alluminio		no	no		inserire zanzariera
152	F1	VISTA ESTERNA:parte bassa 1,5x1 fissa e parte alta lato sx da 0,5x1,4 fisso e dx con finestra apertura a battente e vasistas verso l'interno di dimensioni 1x1,4	1,5	2,4	3,60	alluminio		sì	sì	3,60	inserire zanzariera da 1x1,4
153	F1	VISTA ESTERNA:parte bassa 1,5x1 fissa e parte alta lato dx da 0,5x1,4 fisso e sx con finestra apertura a battente e vasistas verso l'interno di dimensioni 1x1,4	1,5	2,4	3,60	alluminio		sì	sì	3,60	inserire zanzariera da 1x1,4
154	F8	finestra alta apertura solo vasistas	1,25	0,4		alluminio		no	no		inserire zanzariera
155	F1	VISTA ESTERNA:parte bassa 1,5x1 fissa e parte alta lato sx da 0,5x1,4 fisso e dx con finestra apertura a battente e vasistas verso l'interno di dimensioni 1x1,4	1,5	2,4	3,60	alluminio		sì	sì	3,60	inserire zanzariera da 1x1,4
156	F5	VISTA ESTERNA: porta finestra a due battenti, con anta piccola di sx da 0,5x2,4 e grande a dx da 1x2,4 con apertura verso esterno	1,5	2,4	3,6	alluminio		no	sì	presente in interno e da rimuovere	
157	F5	VISTA ESTERNA: porta finestra a due battenti, con anta piccola di sx da 0,5x2,4 e grande a dx da 1x2,4 con apertura verso esterno	1,5	2,4	3,6	alluminio		no	sì	presente in interno e da rimuovere	
158	F2	finestrino alto, anta unica ed apertura a vasistas	0,75	0,8		alluminio		no	no		inserire zanzariera
159	F2	finestrino alto, anta unica ed apertura a vasistas	0,75	0,8		alluminio		no	no		inserire zanzariera
160	F21	porta finestra ad anta unica con vetro diviso ad altezza 1m ed apertura verso l'esterno	1	2,4	2,40	alluminio		no	no		inserire zanzariera
161	F2	finestrino alto, anta unica ed apertura a vasistas	0,8	0,8		alluminio		no	no		inserire zanzariera
162	F1	VISTA ESTERNA:parte bassa 1,5x1 fissa e parte alta lato dx da 0,5x1,4 fisso e sx con finestra apertura a battente e vasistas verso l'interno di dimensioni 1x1,4	1,5	2,4	3,60	alluminio		sì	sì	3,60	inserire zanzariera da 1x1,4
163	F8	finestra alta apertura solo vasistas	1,25	0,4		alluminio		no	no		inserire zanzariera
164	F8	finestra alta apertura solo vasistas	1,25	0,4		alluminio		no	no		inserire zanzariera
165	F1	VISTA ESTERNA:parte bassa 1,5x1 fissa e parte alta lato sx da 0,5x1,4 fisso e dx con finestra apertura a battente e vasistas verso l'interno di dimensioni 1x1,4	1,5	2,4	3,60	alluminio		sì	sì	3,60	inserire zanzariera da 1x1,4

n.progr.	TIPOLOGIA	DETTAGLI	LARGHEZZA SERRAMENTO (m)	ALTEZZA SERRAMENTO (m)	MQ SERRAMENTO	CARATTERISTICHE TELAIO	CARATTERISTICHE VETRO	OSCURANTE NUOVO	OSCURANTE ESISTENTE	DIMENSIONE OSCURANTE	ZANZARIERA
166	F5	VISTA ESTERNA: U.E.12: porta finestra a due battenti, con anta piccola di dx da 0,5x2,4 e grande a sx da 1x2,4 con apertura verso esterno	1,5	2,4	3,6	alluminio		no	no		
167	F1	VISTA ESTERNA:parte bassa 1,5x1 fissa e parte alta lato sx da 0,5x1,4 fisso e dx con finestra apertura a battente e vasistas verso l'interno di dimensioni 1x1,4	1,5	2,4	3,60	alluminio		sì	sì	3,60	inserire zanzariera da 1x1,4
168	F8	finestra alta apertura solo vasistas	1,25	0,4		alluminio		no	no		inserire zanzariera
169	F8	finestra alta apertura solo vasistas	1,25	0,4		alluminio		no	no		inserire zanzariera
170	F1	VISTA ESTERNA:parte bassa 1,5x1 fissa e parte alta lato sx da 0,5x1,4 fisso e dx con finestra apertura a battente e vasistas verso l'interno di dimensioni 1x1,4	1,5	2,4	3,60	alluminio		sì	sì	3,60	inserire zanzariera da 1x1,4
171	F1	VISTA ESTERNA:parte bassa 1,5x1 fissa e parte alta lato dx da 0,5x1,4 fisso e sx con finestra apertura a battente e vasistas verso l'interno di dimensioni 1x1,4	1,5	2,4	3,60	alluminio		sì	sì	3,60	inserire zanzariera da 1x1,4
172	F8	finestra alta apertura solo vasistas	1,25	0,4		alluminio		no	no		inserire zanzariera
173	F1	VISTA ESTERNA:parte bassa 1,5x1 fissa e parte alta lato sx da 0,5x1,4 fisso e dx con finestra apertura a battente e vasistas verso l'interno di dimensioni 1x1,4	1,5	2,4	3,60	alluminio		sì	sì	3,60	inserire zanzariera da 1x1,4
174	F1	VISTA ESTERNA:parte bassa 1,5x1 fissa e parte alta lato dx da 0,5x1,4 fisso e sx con finestra apertura a battente e vasistas verso l'interno di dimensioni 1x1,4	1,5	2,4	3,60	alluminio		sì	sì	3,60	inserire zanzariera da 1x1,4
175	F8	finestra alta apertura solo vasistas	1,25	0,4		alluminio		no	no		inserire zanzariera
176	F8	finestra alta apertura solo vasistas	1,25	0,4		alluminio		no	no		inserire zanzariera
177	F21	parte inferiore 1x1 fissa e parte superiore con anta unica 1x1,4 apertura a battente e vasistas	1	2,4	2,40	alluminio		sì	sì	2,40	inserire zanzariera da 1x1,4
178	F21	parte inferiore 1x1 fissa e parte superiore con anta unica 1x1,4 apertura a battente e vasistas	1	2,4	2,40	alluminio	vetro inferiore opaco	no	sì	rimuovere l'esistente	inserire zanzariera da 1x1,4
179	F8	finestra alta apertura solo vasistas	1,25	0,4		alluminio		no	no		inserire zanzariera
180	F1	VISTA ESTERNA:parte bassa 1,5x1 fissa e parte alta lato sx da 0,5x1,4 fisso e dx con finestra apertura a battente e vasistas verso l'interno di dimensioni 1x1,4	1,5	2,4	3,60	alluminio		sì	sì	3,60	inserire zanzariera da 1x1,4

n.progr.	TIPOLOGIA	DETTAGLI	LARGHEZZA SERRAMENTO (m)	ALTEZZA SERRAMENTO (m)	MQ SERRAMENTO	CARATTERISTICHE TELAIO	CARATTERISTICHE VETRO	OSCURANTE NUOVO	OSCURANTE ESISTENTE	DIMENSIONE OSCURANTE	ZANZARIERA
181	F1	VISTA ESTERNA:parte bassa 1,5x1 fissa e parte alta lato dx da 0,5x1,4 fisso e sx con finestra apertura a battente e vasistas verso l'interno di dimensioni 1x1,4	1,5	2,4	3,60	alluminio		sì	sì	3,60	inserire zanzariera da 1x1,4
182	F8	finestra alta apertura solo vasistas	1,25	0,4		alluminio		no	no		inserire zanzariera
183	F20	finestra con parte inferiore da 0,8x1 fissa e parte superiore 0,8x1,4 apribile a battente e vasistas in anta unica	0,8	2,4	1,92	alluminio		sì	no	1,92	inserire zanzariera da 0,8 x 1,4
184	F5	VISTA ESTERNA: U.E.13: porta finestra a due battenti, con anta piccola di dx da 0,5x2,4 e grande a sx da 1x2,4 con apertura verso esterno	1,5	2,4	3,6	alluminio		no	no		
185	F6	VISTA ESTERNA: finestra con ante simmetriche apertura a battente e 1 anche a vasistas	1,25	1,4	1,75	alluminio		sì	sì	1,75	inserire zanzariera da 1,25 x 1,4
186	F1	VISTA ESTERNA:parte bassa 1,5x1 fissa e parte alta lato dx da 0,5x1,4 fisso e sx con finestra apertura a battente e vasistas verso l'interno di dimensioni 1x1,4	1,5	2,4	3,60	alluminio		sì	sì	3,60	inserire zanzariera da 1x1,4
187	F1	VISTA ESTERNA:parte bassa 1,5x1 fissa e parte alta lato sx da 0,5x1,4 fisso e dx con finestra apertura a battente e vasistas verso l'interno di dimensioni 1x1,4	1,5	2,4	3,60	alluminio		sì	sì	3,60	inserire zanzariera da 1x1,4
188	F6	VISTA ESTERNA: finestra con ante simmetriche apertura a battente e 1 anche a vasistas	1,25	1,4	1,75	alluminio		sì	sì	1,75	inserire zanzariera da 1,25 x 1,4
189	F5	VISTA ESTERNA: U.E.13: porta finestra a due battenti, con anta piccola di sx da 0,5x2,4 e grande a dx da 1x2,4 con apertura verso esterno	1,5	2,4	3,6	alluminio		no	no		
190	F24	velux a soffitto con apertura elettrificata	0,8	1		alluminio		no	no		
191	F24	velux a soffitto con apertura elettrificata	0,8	1		alluminio		no	no		
192	F24	velux a soffitto con apertura elettrificata	0,8	1		alluminio		no	no		
193	F24	velux a soffitto con apertura elettrificata	0,8	1		alluminio		no	no		
194	F24	velux a soffitto con apertura elettrificata	0,8	1		alluminio		no	no		
195	F24	velux a soffitto con apertura elettrificata	0,8	1		alluminio		no	no		

n.progr.	TIPOLOGIA	DETTAGLI	LARGHEZZA SERRAMENTO (m)	ALTEZZA SERRAMENTO (m)	MQ SERRAMENTO	CARATTERISTICHE TELAIO	CARATTERISTICHE VETRO	OSCURANTE NUOVO	OSCURANTE ESISTENTE	DIMENSIONE OSCURANTE	ZANZARIERA
196	F24	velux a soffitto con apertura elettrificata	0,8	1		alluminio		no	no		
197	F24	velux a soffitto con apertura elettrificata	0,8	1		alluminio		no	no		
198	F24	velux a soffitto con apertura elettrificata	0,8	1		alluminio		no	no		
199	F24	velux a soffitto con apertura elettrificata	0,8	1		alluminio		no	no		
200	F24	velux a soffitto con apertura elettrificata	0,8	1		alluminio		no	no		
201	F24	velux a soffitto con apertura elettrificata	0,8	1		alluminio		no	no		
202	F24	velux a soffitto con apertura elettrificata	0,8	1		alluminio		no	no		
203	F25	velux a soffitto con apertura elettrificata	1	1		alluminio		no	no		
204	F25	velux a soffitto con apertura elettrificata	1	1		alluminio		no	no		